

溶剤型顔料系着色剤

カジュアルステイン

特 徴

1. 「シックハウス症候群」や「地球環境」に配慮し、トルエン・キシレン等の厚生労働省指針値指定 14 化学物質を含有していません。F☆☆☆☆取得商品です。
2. 染料系に近い透明性がある退色しにくい溶剤型顔料系着色剤です。
3. 様々な溶剤型ウレタン樹脂系塗料に混合が可能です。

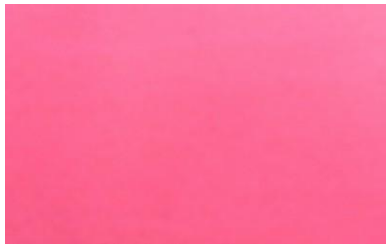
用 途

インテリア木製品全般、建材全般（現場塗装・工場塗装用）の着色剤

塗装機器

エアスプレー、刷毛

色 種



【赤】



【黄】



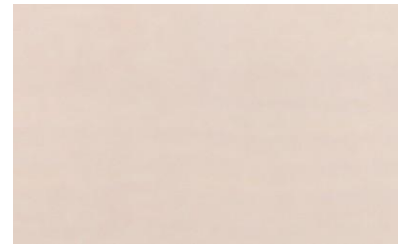
【黒】



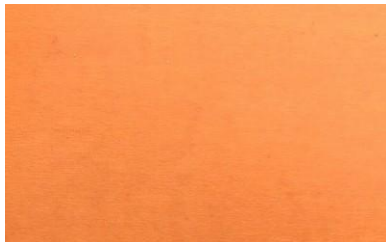
【白】



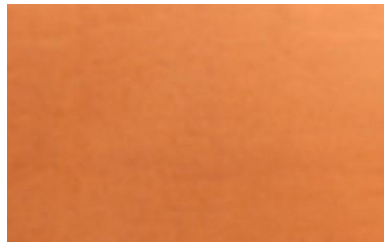
【白-2】



【白-3】



【ブラウン】



【ブラウン-2】



【青】

※NA-1 着色用クリヤーへ5%混合し、シナ合板へスプレー。

印刷・表示の影響で、実際の色と見え方が異なる場合があります。

混合可能塗料

溶剤系ウレタン樹脂塗料	・・・	混合量10%以下
溶剤系目止め剤	・・・	混合量50%以下
シンナー	・・・	混合量50%以下

塗布量

25～40 g/m² (シンナー希釈スプレー塗装時)

※塗料へ混合して使用する場合は、各塗料のカタログ・仕様書の記載塗布量に従ってください

注意事項

1. 取り扱いについては、製品安全データシート及び製品ラベル表示をご参照下さい。
2. 塗料の入った容器を直射日光に当てないで下さい。容器が膨張し、蓋をあけるとときに勢い良く蓋が飛ぶことがあります。
3. 使用時以外は必ず蓋をして下さい。開けたまま放置すると溶剤分が揮発し、着色成分濃度が変わります。
4. 着色顔料が沈殿している事がありますので、使用前には良く攪拌して下さい。
5. 塗装作業中および塗装後は、必ず十分な換気をおこなってください。
6. 必要に応じ、予告無しに規格変更をおこなう場合があります。
7. この資料は、2025年3月24日現在のものです

キャピタルペイント株式会社

〒569-0054 大阪府高槻市若松町 8-10

TEL : 072-672-7330 / FAX : 072-672-7336

E-Mail : info@capitalpaint.jp / URL : <https://www.capitalpaint.jp/>