

## 溶剤型染料系着色剤

# CP-800 ス테인

### 特 徴

1. 「シックハウス症候群」や「地球環境」に配慮し、トルエン・キシレン等の厚生労働省指針値指定 14 化学物質を含有していません。F☆☆☆☆取得商品です。
2. 透明性に優れた溶剤型染料系着色剤です。
3. 様々なウレタン樹脂系塗料に混合が可能です。

### 用 途

建材全般（現場塗装・工場塗装用）、インテリア木製品全般 の着色剤

### 塗装機器

エアスプレー、刷毛

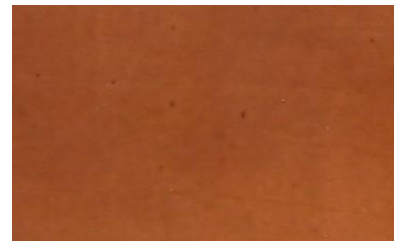
### 色 種



【赤】



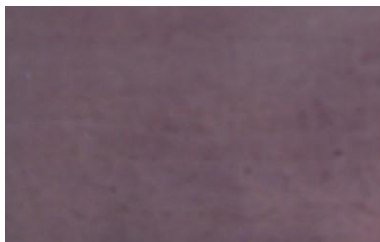
【黄】



【ブラウン】



【黒-2】



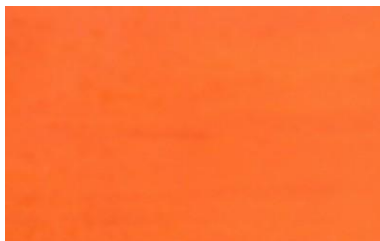
【黒-3】



【オーク色】



【オレンジ】



【オレンジ-2】



【青】

※NA-1 着色用クリヤーへ5%混合し、シナ合板へスプレー。

印刷・表示の影響で、実際の色と見え方が異なる場合があります。

## 混合可能塗料

溶剤系ウレタン樹脂塗料	・・・	混合量5%以下
溶剤系目止め剤	・・・	混合量20%以下
シンナー	・・・	混合量50%以下

## 塗布量

25～40/m<sup>2</sup>（シンナー希釈スプレー使用時）

※塗料へ混合して使用する場合は、各塗料のカタログ・仕様書の記載塗布量に従ってください

## 注意事項

1. 取り扱いについては、安全データシート及び製品ラベル表示をご参照ください。
2. 塗料の入った容器を直射日光に当てないでください。容器が膨張し、蓋をあけるとときに勢い良く蓋が飛ぶことがあります。
3. 使用時以外は必ず蓋をしてください。開けたまま放置すると溶剤が揮発し、着色成分濃度が変わります。
4. 塗装作業中および塗装後は、必ず十分な換気をおこなってください。
5. 必要に応じ、予告無しに規格変更をおこなう場合があります。
6. この資料は、2025年3月24日現在のものです

キャピタルペイント株式会社

〒569-0054 大阪府高槻市若松町 8-10

TEL : 072-672-7330 / FAX : 072-672-7336

E-Mail : [info@capitalpaint.jp](mailto:info@capitalpaint.jp) / URL : <https://www.capitalpaint.jp/>